

DMS

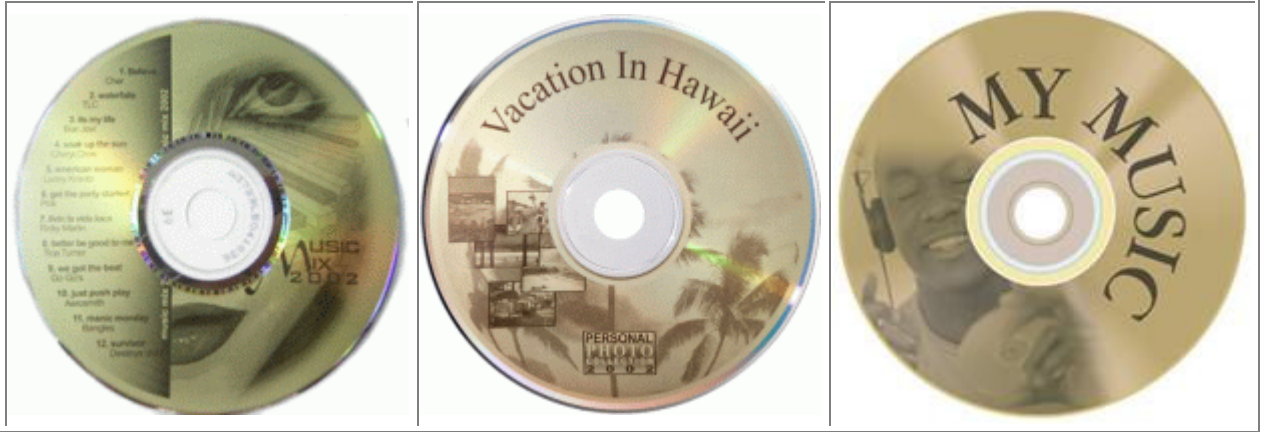
www.datamedya.com

BİLGİ – İŞLEM SERVİSİ TARAFINDAN HAZIRLANMIŞTIR.

KONU : NERO 7 İLE LIGHTSCRIBE CD/DVD LERİN YAZILMASI



**TEKNOLOJİSİNİN FARKINI YAŞAYIN!
ALTI VERİLERİNİZ ÜSTÜ HAYALLERİNİZ İÇİN.
KARTUŞ YOK ! ETİKET YOK ! MARKER YOK !**



Verbatim

TÜRKİYE YETKİLİ SATICISI

DMS

DIR.

ÜRÜNLERİMİZİN TÜMÜ



CD/DVD YAZICILARLA UYUMLUDUR

www.datamedya.com

info@datamedya.com

Tel: 216 545 26 26

Faks: 216 545 46 47

Yukarıdaki reklamı incelediğinizde sanırsınız Lightscribe teknolojisi konusunda kafanızda bir şeyler canlanmıştı. Kısaca Lightscribe; CD/DVD üzerine kullanmakta olduğunuz yazıcının lazer gücüyle text ve/veya resimlerin işlenmesidir diyebiliriz.

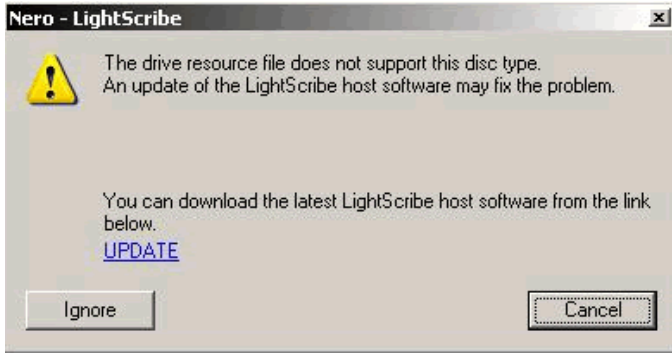
Peki nasıl yazabilirim yada hangi donanımlara sahip olmalıyım ?

Öncelikle aşağıda sıralanan koşulları yerine getirmemiz gerekiyor:

- ✓ En az Win2000 veya WinXP işletim sistemi (Admin olarak giriş yapmış olmanız gerekiyor),
- ✓ Lightscribe CD/DVD yazmayı destekleyen bir CD/DVD yazıcı (üzerinde yukarıdaki gibi Lightscribe logosu olmasına dikkat edin),
- ✓ En az 500 MHZ hızında bir işlemci (daha yükseği tavsiye edilir),
- ✓ En az 128 MB RAM (yüksek olursa iyi olur),
- ✓ Erişim süresi 19 milisaniyeden daha düşük bir hard disk,
- ✓ En az 8 MB ekran kartı,
- ✓ CD için en az 700 DVD için en az 4.5 GB boş harddisk alanı,
- ✓ Nero 7 veya daha yüksek versiyonu,
- ✓ Nero host software. http://dl1.nero.com/LS_HSI.EXE adresinden indirebilirsiniz.
- ✓ Ve de Lightscribe uyumlu bir CD/DVD medya (şayet Lightscribe bir medya koymazsanız Nero Startsmart taki Lightscribe ikonu gözükmeyecektir).

Endişelenmenize gerek yok. Son iki madde hariç günümüz bilgisayarlarının hepsi fazlasıyla yeterli istenenler için. Son iki programı da indirirseniz başlayabiliriz demektir. Yok, ben yukarıda yazan koşulların hepsini yerine getirdim ama hala Startsmart taki Lightscribe ikonu hala gri yada pasif görünüyor diyorsanız son olarak:

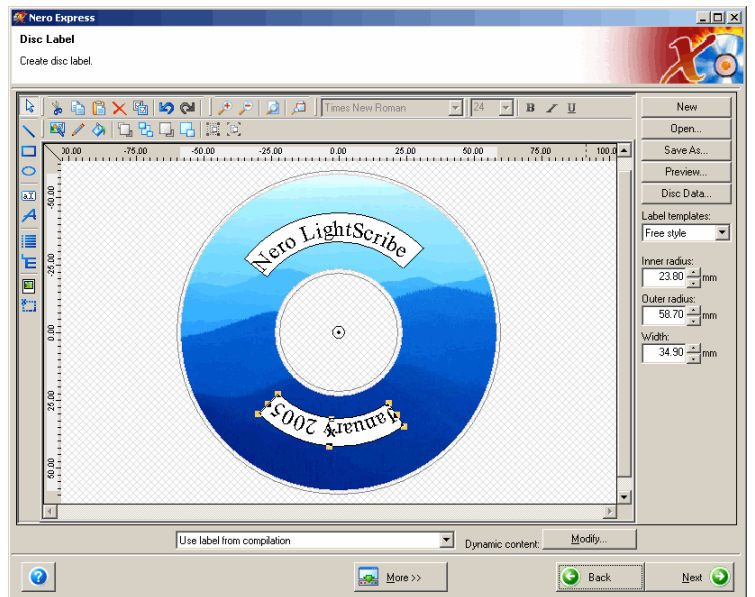
Başlat >> Ayarlar >> Denetim Masası >> Yönetimsel Araçlar >> Hizmetler e girin ve "LightScribeService Direct Disc Labeling Service" yazısını bulun ve sağ tıklayın. Gelen pencereden "Seçenekler" e tıklayın. Başlangıç türünü "Otomatik" olarak seçin ve bilgisayarı yeniden başlatın (sağlam olsun diye. Microsoft un hastalığıdır).



Yandaki gibi hata görürseniz mavi yazıyla yazan **UPDATE** yazısına tıklayın. Bu aşamayı da geçtikten sonra diskimizi yazmaya başlayabiliriz.



Nero Startsmart ı açın ve sol üst şekildeki gibi "Print LightScribe" ikonuna tıklayın.



Karşınıza sağ üstteki pencere gelecektir. Eğer daha önce Nero Cover Designer kullanmış iseniz pencere size tanıdık gelecektir.

BİLGİ : NERO COVER DESIGNER PROGRAMININ KULLANIMINI ÖĞRENMEK İÇİN www.datamedya.com WEB SİTESİNDEKİ DOWNLOAD KISMINDAN İLGİLİ DERSİ İNDİREBİLİRSİNİZ.

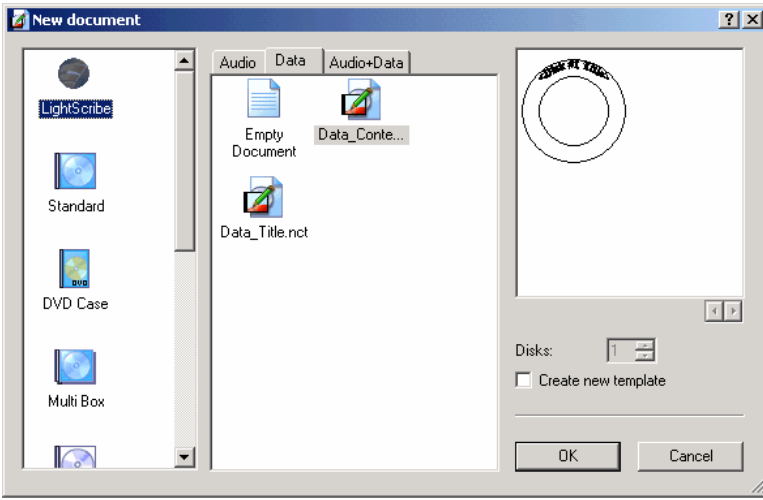


Yada Nero Express i başlatın.Aynı işlemi bu pencereden de yapabilirsiniz. "Print LightScribe Label" yazısına tıkladığınızda karşınıza yine yukarıdaki tasarım ekranı gelecektir.

Bu arada sizleri tabii ki en başta Lightscribe boş CD/DVD medyayı mat tarafı (boyalı tarafı) alta gelecek şekilde CD/DVD yazıcınıza koymuş kabul ediyoruz.

Lightscribe yazma işlemi hem Nero Express ile hem Nero Burning Rom ile hem de Nero Cover Designer programı ile yapılabilmektedir. Biz kullanım kolaylığı Nero Cover Designer kullanmayı yeğledik.

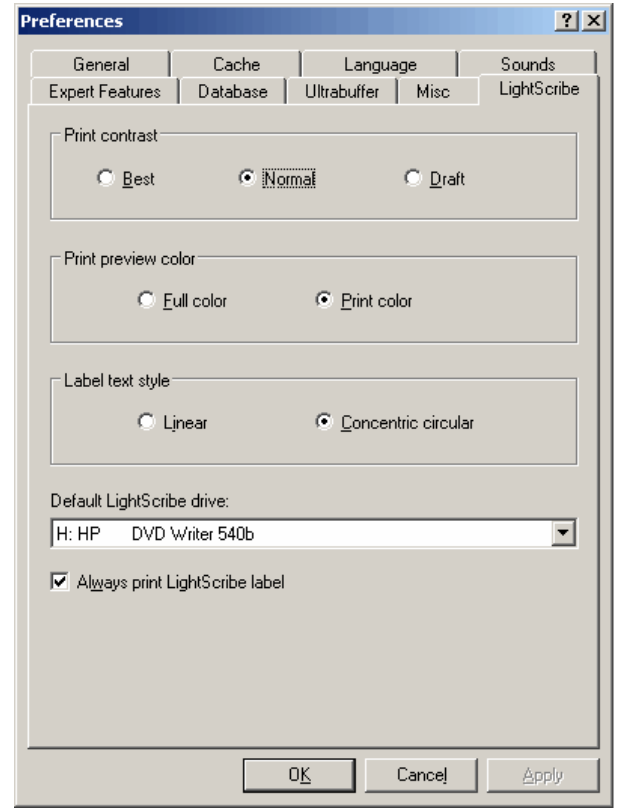
Başlat >> Programlar >> Nero >> Etiketler kısmından Nero Cover Designer e tıklıyoruz. Karşımıza alt soldaki pencere gelecektir.



Yukarıdaki şekilde görüleceği üzere Lightscribe ikonuna tıklayıp tasarımımızı şekillendirmeye başlıyoruz. Nero Cover Designer programını kullanmayı bildiğinizi varsayarak bu aşamaları atlıyoruz.

Lightscribe print kalitesi olarak üç farklı seçenek sunar(sağdaki şekil)

1. Draft : Hızlıdır fakat kalite kaybı fazladır.
2. Normal : Adından d anlaşılacağı üzere normal kalite
3. Best : En iyi kaliteyi isteyenler için.



"Print preview color" kısmında ise yapmış olduğumuz tasarımın ön izlemesinin hangi renkte olacağına karar veriyoruz. Eğer "Print color" seçeneğini işaretlerseniz yapmış olduğunuz tasarım karşınıza medya üzerinde nasıl gözükecekse ön izlemede de aynı şekilde gözükecektir. "Full Color" seçeneğini seçerseniz tasarımınız ön izlemede karşınıza sahip olduğu orijinal renkleriyle gözükecek fakat medya üzerine yine iki renk olarak basılacaktır.

"Label Text style" kısmından ise disk üzerine yazacağımız yazıların düz mü yoksa kavis alıp şekillendirilebilir mi olacağına karar veriyoruz. "Linear" seçerseniz yazı düz çizgi şeklinde olacaktır. "Concentric circular" seçerseniz durumunda ise yazıyla şekilsel açıdan oynama imkanınız doğacaktır.

Yok ben bunlarla uğraşamam dersiniz bu okuduklarınızı unutun ve tasarımınızı yapıp bitirdikten sonra File menüsünden "Print Lightscribe label " yazısına tıklayın. Baskı kalitesi , sürücü seçimi gibi tüm ayarlamaları bu pencereden de yapabilirsiniz. Geriye sadece Print demek kalıyor

BİLGİ : [CD/DVD TEKNOLOJİSİ İLE İLGİLİ HAKKINDA BİLGİ SAHİBİ OLMAK İSTEDİĞİNİZ KONULARI LÜTFEN teknikdestek@datamedya.com MAİL ADRESİNE BİLDİRİNİZ.](mailto:teknikdestek@datamedya.com)